

EMITT TRIAL

Effectiveness of MR-guided LITT therapy in irresectable glioblastoma

SCREENING (MDO)

- Radiologische verdenking glioblastoom
- Supratentorieel
- Komt niet in aanmerking voor chirurgische resectie
- KPS \geq 70
- >18 jaar

! Exclusiecriteria: zwangerschap, contraindicatie voor anesthesie of MRI, Nederlandse taal niet machtig



OVERLEG MET EXPERT PANEL



INFORMATIE EN INCLUSIE (POLI)

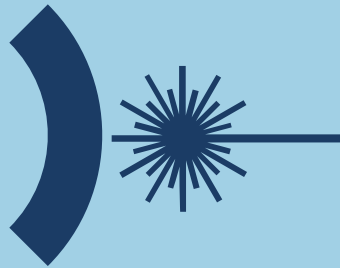
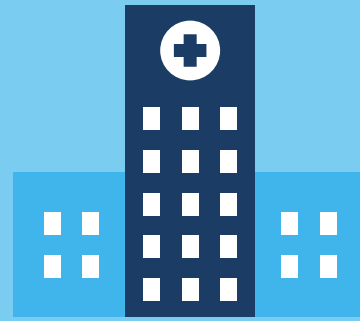
- Verkrijgen van informed consent
- Randomisatie voor:
 - interventie- (biopt + LITT + nabehandeling);
 - of controlegroep (biopt + nabehandeling)



www.emitt.nl

CONTROLEGROEP

- Biopt en nabehandeling in eigen centrum
 - Biopt binnen 2 weken
- Nabehandeling volgens eigen protocol



INTERVENTIEGROEP

- Biopt + LITT in Radboudumc of UMCU
 - Binnen 2 weken
- Nabehandeling in eigen centrum volgens eigen protocol

CONTACTPERSONEN ONDERZOEKSTEAM

Drs. Céline Neutel (arts-onderzoeker)
celine.neutel@radboudumc.nl

Dr. Mark ter Laan (hoofdonderzoeker)
mark.terlaan@radboudumc.nl



Radboudumc