

## Frequently Asked Questions: Digitale Systemen

### Studentenportaal

Waar vind ik mijn RU-email? .....	2
Kan ik direct inloggen in mijn RU-email?.....	3
Hoe stuur ik mijn RU-email door naar mijn privé-emailadres?.....	3
Waarom staat er niets in mijn Persoonlijk Rooster?.....	4
Kan ik mijn UMCN-rooster toevoegen aan het Studentenportaal? .....	5

### Aanmelden, afmelden en resultaten

Wanneer moet ik me aanmelden voor blokken?.....	6
Waar vind ik de groepsindeling en het rooster van een blok? .....	6
Moet ik me aanmelden voor (her-)toetsen?.....	6
Waar meld ik me aan voor een toets? .....	6
Waar kan ik zien welk cijfer ik heb gehaald?.....	7
Kan ik inloggen in Osiris zonder eerst in te loggen in het Studentenportaal? .....	7
Waar vind ik informatie als ik een vak bij een andere faculteit wil volgen? .....	8
Waar kan ik me aanmelden voor een vak van een andere faculteit? .....	8

### Onderwijspc's en webdossier

Hoe kan ik inloggen op de onderwijspc's van het UMCN?.....	9
Onderwijspc's Studiecentrum Tandheelkunde .....	9
Onderwijspc's Studiecentrum Medische Wetenschappen en Klinisch Trainingscentrum.....	9
Wat moet ik doen om te kunnen printen?.....	9
Hoe kan ik inloggen op de onderwijspc's van de RU?.....	9
Hoe kan ik de opleiding online iets vragen?.....	9
Wat is het verschil tussen het StiP, het T-STIP en het eStiP? .....	10

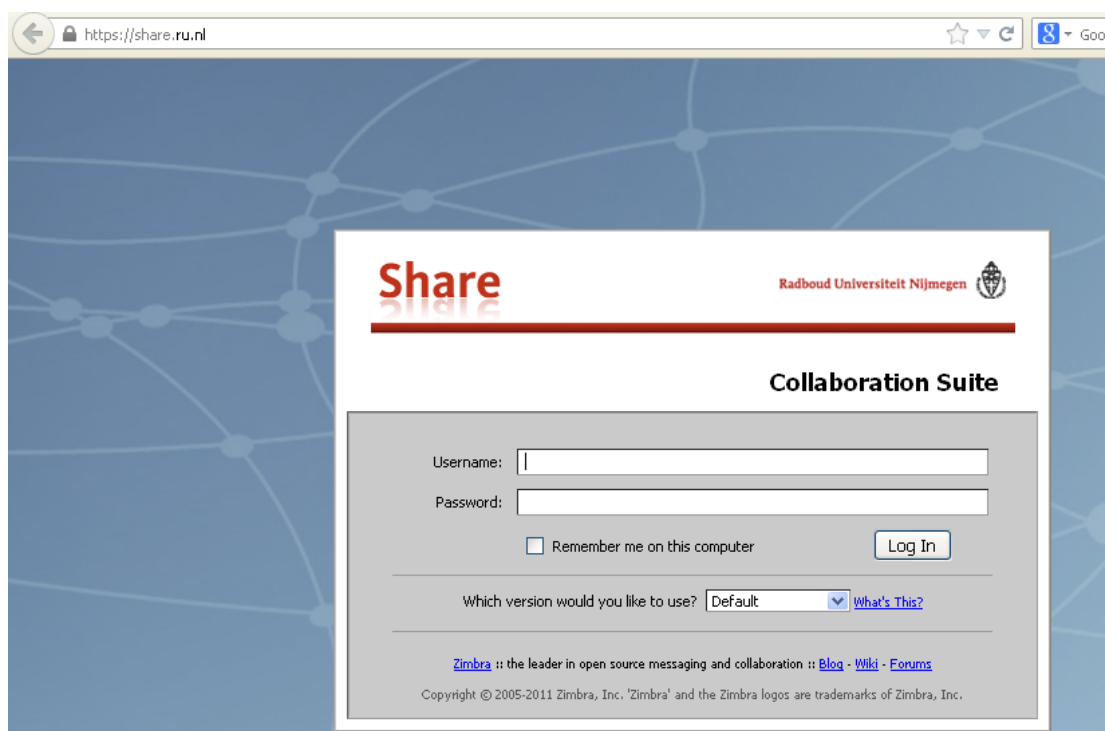
## Studentenportaal

### Waar vind ik mijn RU-email?

Je kunt je RU-email bereiken vanuit het Studentenportaal. Als je bent ingelogd in het Studentenportaal, klik dan op de link Share. Je wordt dan doorverwezen naar je RU-emailadres.



N.B. Je kunt ook buiten het Studentenportaal om je studentemailadres bereiken. Ga hiervoor naar <https://share.ru.nl> en log in met je s-account. Het wachtwoord is gelijk aan het wachtwoord voor je Studentenportaal.



## Kan ik direct inloggen in mijn RU-email?

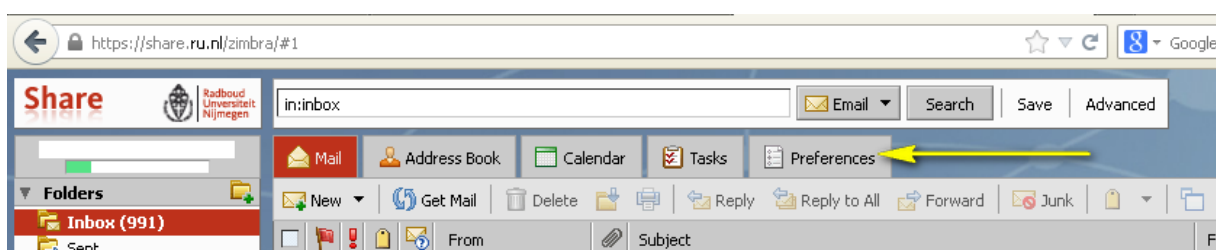
Je kunt via <https://share.ru.nl> direct inloggen in je RU-email. Log in met je s-account. Het wachtwoord is gelijk aan het wachtwoord voor je Studentenportaal.

## Hoe stuur ik mijn RU-email door naar mijn privé-emailadres?

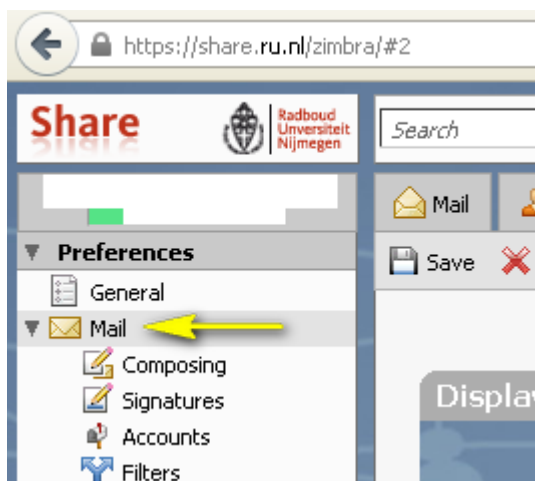
1. Ga naar je [Studentenportaal](#) en klik op de link “Share” (of ga direct naar Share via <https://share.ru.nl>)



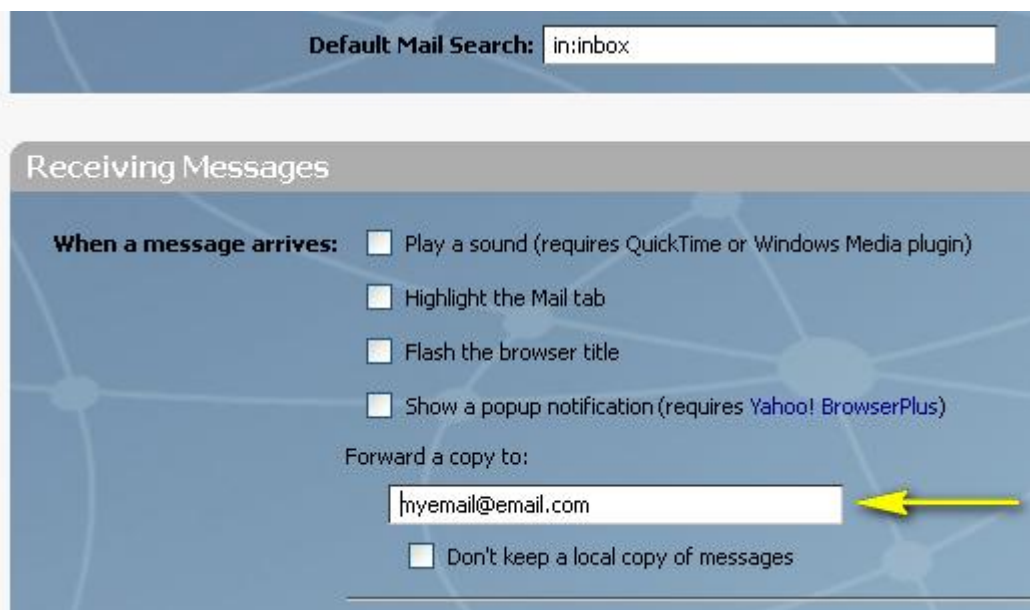
2. Klik op het tabblad “Preferences”



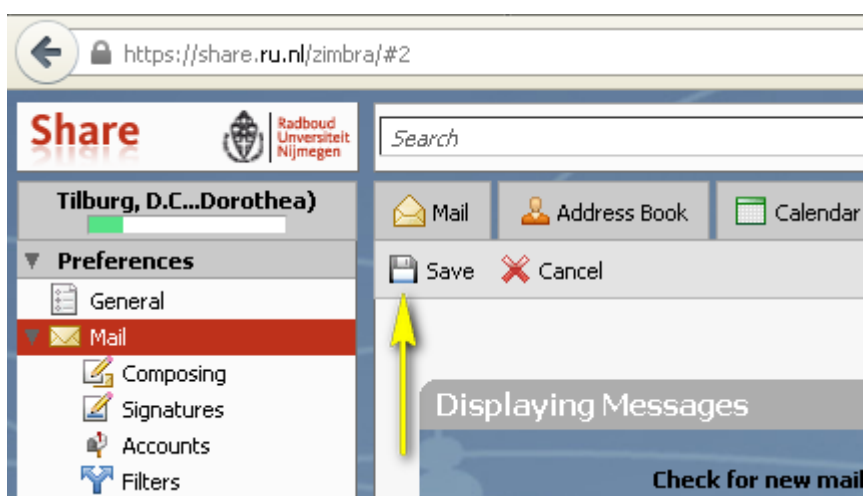
3. Klik in het linkermenu op “Mail”



4. In de rechterkolom wordt een aantal onderdelen vermeld. Scroll naar beneden naar het onderdeel "Receiving Messages" en vul in het tekstvak bij "Forward a copy to" je emailadres in waarnaar je de emails wilt laten doorsturen



5. Scroll weer omhoog en klik op de knop "Save" om de wijziging op te slaan.



Je email wordt vervolgens doorgestuurd naar het emailadres dat je hebt opgegeven.

### Waarom staat er niets in mijn Persoonlijk Rooster?

Aan het Persoonlijk Rooster in het Studentenportaal kun je geen vakken toevoegen van het UMCN. Het rooster van onderwijsblokken van het UMCN kun je vinden via je [Studenten Webdossier](#).

**Kan ik mijn UMCN-rooster toevoegen aan het Studentenportaal?**

Nee, dit is niet mogelijk. Aan het Persoonlijk Rooster in het Studentenportaal kun je geen vakken toevoegen van het UMCN. Je persoonlijk rooster van onderwijsblokken van het UMCN kun je vinden via je [Studenten Webdossier](#).

## Aanmelden, afmelden en resultaten

### Wanneer moet ik me aanmelden voor blokken?

#### *Eerstejaarsstudenten*

Als je je voor het eerst inschrijft voor de propedeuse Tandheelkunde word je automatisch ingedeeld voor de eerste helft van het studiejaar.

#### *Overige studenten*

Je wordt door onderwijscoördinatie ingedeeld op basis van besluiten van de examencommissie.

### Waar vind ik de groepsindeling en het rooster van een blok?

De groepsindeling en het rooster kun je circa twee weken voor de start van een blok vinden in je [Studenten Webdossier](#).

#### Indeling

Studiejaar: 1213 / 09

-gewenst blok: K/PKO1

-ingedeeld voor blok: 5KMG5 / Geneeskunde in filosofisch perspectief

[Rooster](#)

### Moet ik me aanmelden voor (her-)toetsen?

Alleen voor de eerste toets van het eerste jaar (B1Gm1t, Oriëntatie op opleiding en beroep) word je automatisch ingeschreven. Voor alle andere toetsen en hertoetsen moet je je zelf aanmelden via Osiris (zie de instructies onder “Waar meld ik me aan voor een toets?”).

### Waar meld ik me aan voor een toets?

Je kunt je voor een (her)toets aanmelden via Osiris. Je kunt direct naar Osiris gaan via <https://sis.ru.nl>. Je inloggegevens zijn je studentaccount (**zonder s!**) en je RU-wachtwoord.

In het [Studentenportaal](#) vind je ook een link naar Osiris: klik onder het kopje “Mijn onderwijs” op “Aanmelden / afmelden onderwijs”. Je wordt vervolgens gevraagd om in te loggen in Osiris met je studentaccount (**zonder s!**) en je RU-wachtwoord.

In Osiris klik je op het tabblad “Inschrijven”. Klik op “Toets” en zoek vervolgens naar het blok waarvan je je voor een (her-)toets wilt opgeven.

### Waar kan ik zien welk cijfer ik heb gehaald?

Je kunt de toetsresultaten vinden via je Studentenportaal en je Studenten Webdossier. Ook ontvang je via je studentmail een email met je cijfer.

### Kan ik inloggen in Osiris zonder eerst in te loggen in het Studentenportaal?

Ja, je kunt direct naar Osiris gaan via <https://sis.ru.nl>. Je inloggegevens zijn je studentaccount (zonder s!) en je Studentenportaalwachtwoord.

## Waar vind ik informatie als ik een vak bij een andere faculteit wil volgen?

Ga voor informatie over alle vakken die aan de RU en het UMCN gegeven worden naar de studiegids: <http://www.studiegids.science.ru.nl/2013/>.

## Waar kan ik me aanmelden voor een vak van een andere faculteit?

Je kunt je aanmelden voor een vak van een andere faculteit via Osiris. Je kunt direct naar Osiris gaan via <https://sis.ru.nl>. Je inloggegevens zijn je studentaccount (**zonder s!**) en je RU-wachtwoord.

In het [Studentenportaal](#) vind je ook een link naar Osiris: klik onder het kopje “Mijn onderwijs” op “Aanmelden / afmelden onderwijs”. Je wordt vervolgens gevraagd om in te loggen in Osiris met je studentaccount (**zonder s!**) en je RU-wachtwoord.

Ga naar in Osiris naar het tabblad “Inschrijven”, zoek naar de cursus waarvoor je je wilt opgeven en meld je aan. N.B. Let erop dat de aanmelding voor een vak mogelijk niet het gehele jaar open staat (zie <http://www.studiegids.science.ru.nl/2013/> voor meer informatie, of neem contact op met de docent van het vak dat je wilt volgen).



## Onderwijspc's

### Hoe kan ik inloggen op de onderwijspc's van het UMCN?

#### Onderwijspc's Studiecentrum Tandheelkunde

Je kunt inloggen met je studentnummer en een zelf gekozen wachtwoord. De eerste maal dat je inlogt kun je inloggen en een eigen wachtwoord kiezen nadat je bent ingelogd met:

- Username: je s-account (bijv. s0123456)
- Password: je s-account beginnend met een hoofdletter (bijv. S0123456)

#### Onderwijspc's Studiecentrum Medische Wetenschappen en Klinisch Trainingscentrum

Je kunt op de onderwijspc's van het UMCN in het Klinisch Trainingscentrum en het Studiecentrum Medische Wetenschappen inloggen met je inloggegevens voor het Studentenportaal.

### Wat moet ik doen om te kunnen printen?

Je kunt je prints betalen bij de balie van het Studiecentrum Tandheelkunde.

### Hoe kan ik inloggen op de onderwijspc's van de RU?

Je kunt ook op onderwijspc's van de RU (bijv. de Centrale Universiteitsbibliotheek of andere faculteiten) werken. Je kunt op deze pc's inloggen met je studentaccount@ru.nl (bijv. s0123456@ru.nl) en je wachtwoord voor het Studentenportaal.

### Hoe kan ik de opleiding online iets vragen?

Dit kan via het tabblad eStip, dat je kunt vinden in je Studenten Webdossier.

webdossier	cio	ru studentenportal	<b>eStip</b>	blackboard	umc website
------------	-----	--------------------	--------------	------------	-------------

**Stuur een bericht naar het Stip**

datum: 25-03-2013  
emailadres: student@student.ru.nl  
aan:    
betreft:   
tekst:

### **Wat is het verschil tussen het StIP, het T-STIP en het eStiP?**

Het Student InformatiePunt (StiP) is het aanspreekpunt voor studenten Geneeskunde en Biomedische Wetenschappen. Het T-STIP is het aanspreekpunt voor studenten Tandheelkunde.

Het eStiP is het elektronische Student InformatiePunt voor alle studenten van het UMCN, waar je online vragen kunt stellen aan onder anderen de medewerkers van het StiP, de studieadviseurs en de examencommissie.